

Der Schnelleinstieg: In 30 Minuten zum gelungenen Scan

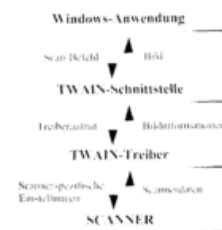
1.1	In sieben Schritten den Scanner kalibrieren	15
1.2	Den ersten Scan vorbereiten	20
1.3	Die Vorlage einscannen	23
1.4	Den Scan speichern	25
1.5	Das eingescannte Foto drucken	26
	Die Ausgabe auf einem Farbdrucker	27
	Die Ausgabe auf einem Schwarzweißdrucker	28

Welcher Scanner ist richtig? – Fakten rund um den Scanner

2.1	Nicht nur für Einsteiger – Hand- und Einzugsscanner	31
	Der kleine Klassiker – Handscanner	31
	Die Alternative fürs Büro – Einzugsscanner	38
2.2	Die professionelle Lösung – Flachbettscanner	46
	Exoten und High-end-Lösungen	57
	Achtung: Fallen beim Kauf	59
2.3	Schwarzweiß oder Farbe – Alles über Farbtiefe	61
	Die Grundlagen des binären Systems	61
	Die drei Grundfarben des Lichtes	62
	Die Farbreduktion spart Festplattenspeicher	62
2.4	So viel Auflösung brauchen Sie wirklich	63
	100 dpi – die Grundanforderung	63
	200 dpi – die solide Qualität	63
	400 dpi – hohe Qualität für Fotos und Vergrößerungen	64
	600 dpi und mehr – für professionelles Publishing und kleine Vorlagen	64



Der Scanner Egal, ob handy, flach oder trommelrund – Scanner anmelden ab Seite 78



Grundlagenarbeit – Die Hardware richtig einrichten

3.1	So erweitern Sie den Arbeitsspeicher	65
3.2	Das gehört zum Scanner	67
3.3	Parallel, seriell, SCSI ... – Anschluß wo und wie?	68
	Parallele und serielle Schnittstelle	68
	Die SCSI-Schnittstelle	69
	Die Interface-Karte	70
3.4	So schließt man den Scanner über eine Interface-Karte an	72
3.5	Den Scanner an einen SCSI-Controller anschließen	75
3.6	Meldepflicht – Den Scanner im System anmelden	78
	Die Vorbereitungen unter DOS	78
	Die Einrichtung unter Windows 95	79
3.7	Erste Hilfe – Wenn die Hardware streikt	81
	Der Scanner wird nicht erkannt	81
	Zugriff unter Windows nicht möglich	83
	Der Scanner läßt sich nicht starten	83

Damit der Scanner funktioniert – TWAIN-Treiber installieren

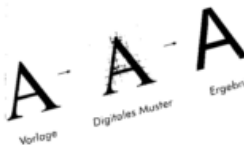
4.1	TWAIN-Standard – Was ist denn das?	85
	Die Grundlagen	85
	Die technische Umsetzung	87
4.2	Der 16-Bit-TWAIN-Treiber – Hier wird er gebraucht	89
	TWAIN-Treiber	90
4.3	Den TWAIN-Treiber unter Windows 95 einrichten	93

4.4	Über alle Grenzen – Mischlösungen für 16 und 32 Bit	95
4.5	Erste Hilfe – Wenn der TWAIN-Treiber streikt	96
	Der Scannertest erkennt den Scanner nicht	96
	TWAIN-Fehler wird bei Aufruf der Funktion Quelle wählen ausgegeben	97
	Der Absturz bei Zugriff auf den Scanner	98
	Während des Scannens stürzt der Scanner ab	99
	Die Anwendung erkennt den Scanner nicht	99
	Der Scanner verweigert den Dienst	100
Scanner & Software – So funktioniert die Zusammenarbeit 101		
5.1	Diese Bildbearbeitungs-Software gibt es	101
	CorelPHOTO-PAINT – der Alleskönner	101
	Ulead PhotoImpact – der Porsche unter den Bildbearbeitungen	103
	Micrografix Picture Publisher – der Zuverlässige	106
	Adobe Photoshop – der Klassiker	108
	JASC Paint Shop Pro – die Shareware-Lösung	110
5.2	Scanner-, Monitor- und Druckerkalibrierung leichtgemacht	112
	Die Monitoranzeige kalibrieren	112
	So werden Scanner und Drucker eine Einheit	116
	Die vollständige Scannerkalibrierung	118
5.3	So rufen Sie den Scanner auf	127
	Den TWAIN-Treiber auswählen	127
	Die TWAIN-Schnittstelle aktivieren	128
	Die Scanneroptionen einstellen	129
5.4	Werkzeuge, Ansichten & Co – Bildbearbeitungs-Software richtig einsetzen	138
	Grafiken beschneiden	138
	Störende Elemente entfernen	140
	Helligkeit und Kontrast korrigieren	141



**Besser als Nacharbeiten
– die Korrekturfilter
richtig einsetzen
ab Seite 157**

**Die Kalibrierung
– für ein besseres Scan-
und Druckergebnis
ab Seite 112**



So wird der Scan richtig gut – Die ultimative Checkliste 145

6.1	Vom Foto zum Text – Welche Scans für welchen Zweck?	145
6.2	Die richtige Farbtiefe wählen – wieviel Farbe soll's sein?	146
	Wenn Sie Farbbilder einscannen	146
	Vom Scannen in Graustufen	147
	Im Halbtonraster scannen	148
	Scannen in Monochrom-Modus	149
6.3	So finden Sie die beste Auflösung	149
	Was ist eigentlich ein Bitmap?	150
	dpi und lpi, wo die Unterschiede liegen	151
	Welche Auflösung ist die richtige?	154
6.4	Korrekturen schon im Vorfeld ausführen	157
	So nutzen Sie den Prescan	158
	Helligkeit und Kontrast regeln	158
	Eine Gamma-Korrektur durchführen	159
	Farbanteile bestimmen - Wenn Bilder einen Farbstich haben	160
	Histogramme und Lichtverteilung manipulieren	161
6.5	tiff oder gif – das richtige Dateiformat	163
	Gängige Dateiformate im Überblick	163
	Spezielle Dateiformate	165
6.6	Den Scan bearbeiten und in die Textverarbeitung einbinden	168

Der Rechner lernt lesen – Nutzen Sie OCR zur Texterkennung 173

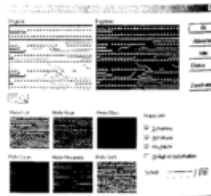
7.1	Bedeutung und Einsatz von OCR	173
7.2	Die Grenzen von OCR	177
7.3	Funktionen und Elemente der OCR-Software	179
	Cuneiform 2.0 für Windows 95	179
	Caere OmniPage 6/7 – der Standard	182
7.4	So werden Pixel zu Buchstaben – Ein Beispiel	185
7.5	Den gescannten Text weiterbearbeiten	191

Von der Fotobewerbung zur Fotokopie – Die Nutzung von Scans	195
8.1 Ein eigenes Foto in die Bewerbung einbinden	195
8.2 Persönliche Visitenkarten mit eigenem Bild	203
8.3 Fotos ohne Fehl und Tadel – Das Scan-Album für die Familie	210
So kommen Sie zum optimalen Scan	210
Kontrast und Helligkeit manipulieren	211
Komplexe Bildmanipulationen	213
Professionelle Bildbearbeitung für schönere Bilder	217
Ein Bilderalbum zusammenstellen	223
8.4 Einen Farbscan als Desktop-Hintergrund verwenden	226
8.5 Die individuelle Grußkarte mit Scan	229
8.6 Ein Briefkopf mit gescanntem Firmenlogo	232
8.7 Mit Scanner und Modem erfolgreich faxen	240
8.8 Fotokopieren mit dem Scanner	245
8.9 Elektronisches Publizieren – Den Scan für die Präsenz im Web optimieren	250
Korrektur- und Effektfiler – Bilder aufwerten und gestalten	255
9.1 Von Helligkeit zur Schärfe – Welcher Filter für welchen Zweck?	255
Die Helligkeitsfilter im Einsatz	255
Der Nutzen der Farbfilter	259
Der Einsatz der Schärtefilter	263
9.2 Mit Retusche und Fotomontage zur digitalen Collage	267
Objekte manuell retuschieren	267
Die Klonen-Funktion – Objektbereiche kopieren	267
Objekte maskieren	269
Objekte einbinden	272
9.3 Effektfiler einsetzen – Ein Foto wird zum Bildschirmhintergrund	274



Scantechniken und Bildmanipulationen an Beispielen gezeigt ab Seite 195

Die richtigen Einrichtungen der Druckeigenschaften ab Seite 315



Korrekturmethode: Bilder mit Filtern und Retusche optimieren ab Seite 255

DTP und mehr – Der Einsatz von Scans	283
10.1 Fertige Scans vektorisieren	283
10.2 Scan via DTP – So sehen Scans in Broschüren gut aus	287
10.3 Scans in der Bildschirmshow einsetzen	293
10.4 Scans in einem digitalen Gruß nutzen	303
10.5 Filmreif – Scans auf Video ausgeben	306
10.6 Aufbau einer eigenen Homepage	308
Druck-Know-how – So kommt der Scan aufs Papier	315
11.1 Der Ausdruck auf Farb- und Schwarzweißdruckern	315
Ein Beispieldruck	315
Die Ausgabeigenschaften beim Farbdrucker	320
Die Ausgabeigenschaften beim Schwarzweißdrucker	322
11.2 So führen Sie eine Vierfarbseparation durch	323
Was passiert bei der Vierfarbseparation?	323
Die Vierfarbseparation durchführen	324
11.3 Fertig zum Belichten – eine Druckdatei erzeugen	328
Anhang	331
Anhang A: Glossar	331
Anhang B: Der Inhalt der CD	339
Anhang C: Praxisregister	346
Anhang D: Danksagung	349
Stichwortverzeichnis	351